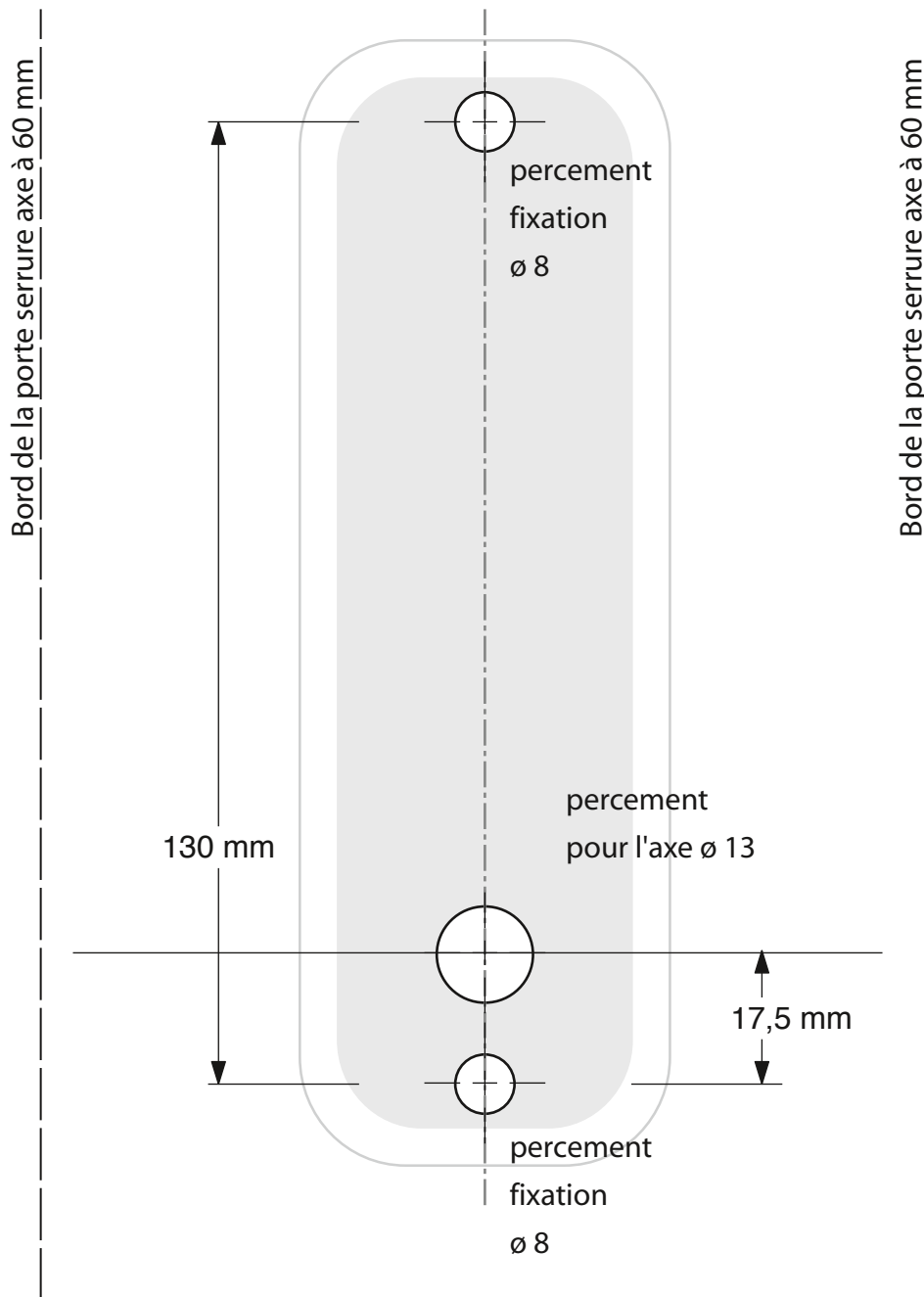
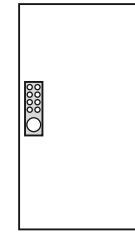


Jokey 800 Gabarit de perçage

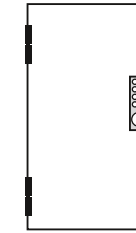


Sens de la porte

Le sens d'ouverture de la porte se détermine toujours en se plaçant à l'extérieur du local ou de la zone à contrôler. Peu importe si la porte se manœuvre en la poussant ou en la tirant.



Une porte est dite **à droite** si les **gonds** sont situés **à droite** de la porte.

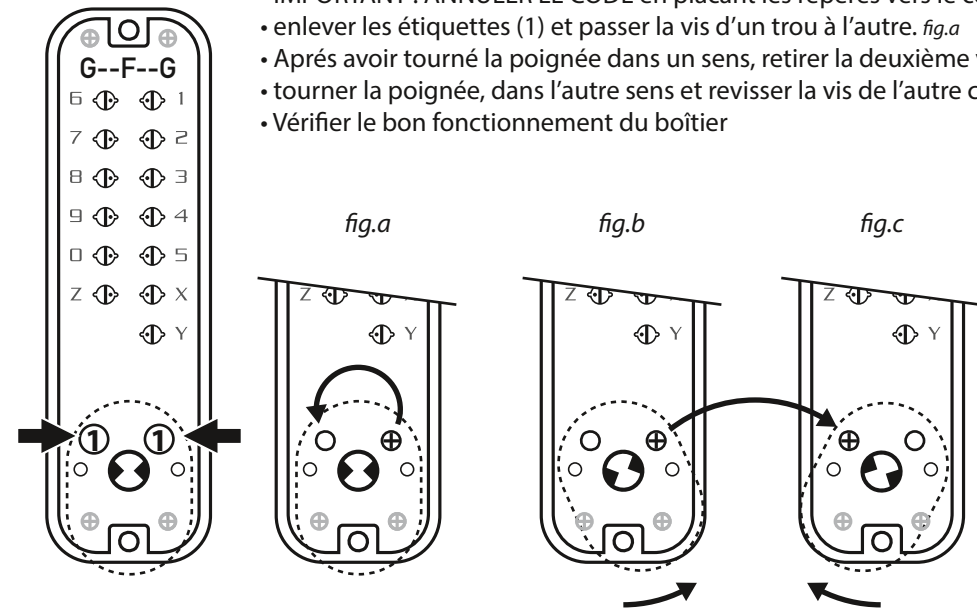


Une porte est dite **à gauche** si les **gonds** sont situés **à gauche** de la porte.

Boîtier à code :

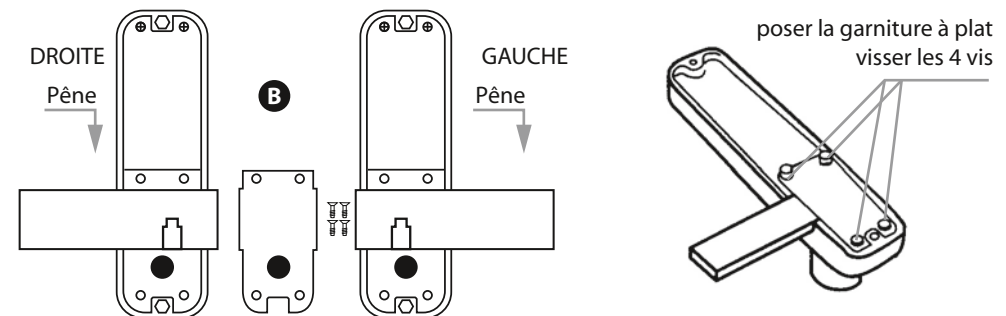
le boîtier est livré d'origine soit pour porte à droite, soit pour porte à gauche. le changement de sens est possible en inversant les deux vis situées sous les étiquettes (1).

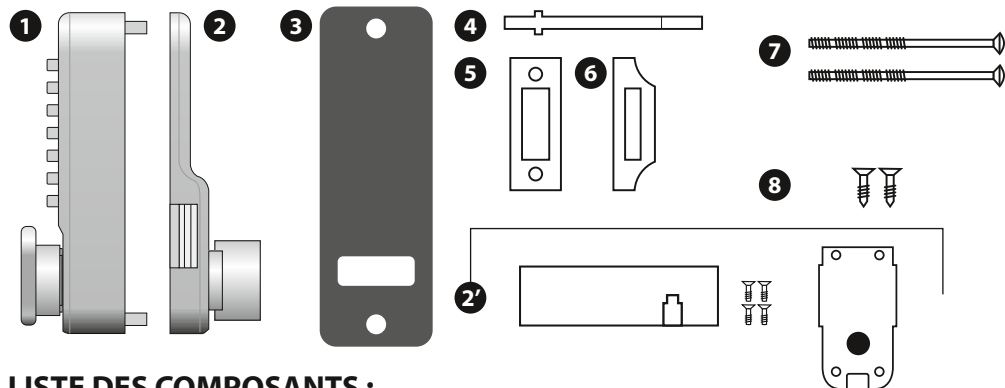
- IMPORTANT : ANNULER LE CODE en plaçant les repères vers le centre.
- enlever les étiquettes (1) et passer la vis d'un trou à l'autre. *fig.a*
- Après avoir tourné la poignée dans un sens, retirer la deuxième vis. *fig.b*
- tourner la poignée, dans l'autre sens et revisser la vis de l'autre côté. *fig.c*
- Vérifier le bon fonctionnement du boîtier



Garniture intérieure :

Selon le sens de la porte tourner la poignée du bloc-verrou pour placer le pêne comme ci dessous. puis visser la plaque B.





LISTE DES COMPOSANTS :

- 1 - Boîtier à combinaison
- 2 - Plaque intérieure (inclu 2')
- 3 - Joints de caoutchouc

- 4 - Axe
- 5 - Gâche à encastrer
- 6 - Gâches en applique
- 7 - Vis de fixation sécables
- 8 - Vis à bois de fixation (pour la gâche)

Indications préalables :

le boîtier est livré non codé

Avant de commencer l'installation, contrôler que le boîtier à code fonctionne normalement. Programmer puis tester le code. Appuyer sur "C" suivi du code programmé, la poignée doit tourner et revenir facilement.

De l'intérieur, verrouiller ou ouvrir en tournant la poignée se fait librement.

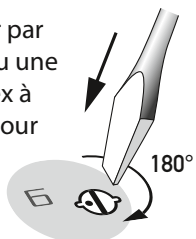
De l'extérieur, il faut taper le code pour ouvrir.

NOTA : Il n'est pas nécessaire de faire le code pour fermer le verrou de l'extérieur si le sens de la porte est bien respecté.

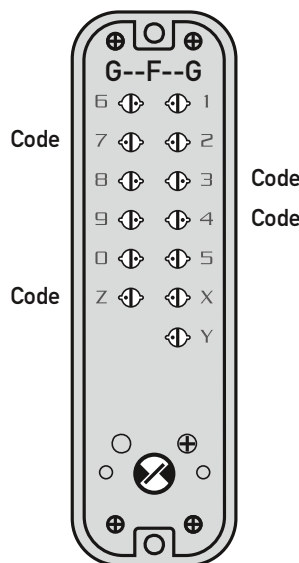
Changement de code :

Le codage s'effectue sans démontage du boîtier par simple rotation d'index, pour entrer un chiffre ou une lettre dans une combinaison, faire tourner l'index à l'aide d'un tournevis plat après l'avoir enfoncé pour placer le point face au numéro ou à la lettre. Procéder en sens inverse pour supprimer un chiffre ou une lettre de la combinaison.

Un code sur 4 digits assure une bonne sécurité.



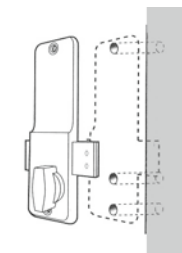
La combinaison illustrée ci-dessous est :
C-734Z
dans n'importe quel ordre.



1. Positionnement du boîtier

Positionner la partie intérieure sur la porte avec le pêne en position "ouvert" de telle sorte que le bord du pêne soit très légèrement en retrait (environ 0,5 cm) par rapport au bord de la porte.

Marquer la position du trou de fixation supérieur de la serrure puis, en utilisant le gabarit joint, marquer la position du trou de fixation inférieur et du trou de l'axe. Perforer deux trous de 8 mm pour la fixation et un trou de 13 mm pour l'axe.



Important :
Déterminer quelle gâche vous allez installer, puis marquer sa position sur l'huissierie avant de perforez la porte pour la fixation de la serrure (voir instruction 3).

2. Fixation de la serrure

Si nécessaire en fonction de l'épaisseur de la porte, ajuster par découpe la longueur de l'axe et des vis de fixation sécables, en sorte qu'une section du filetage puisse se visser dans le boîtier.

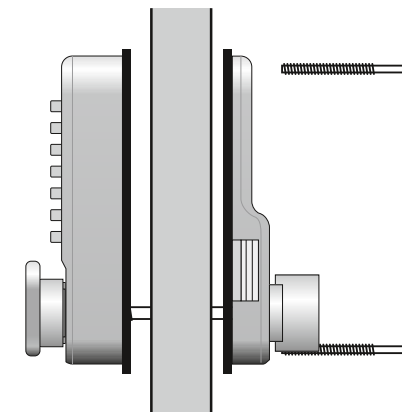
Positionner le boîtier et la partie intérieure sans oublier les joints de caoutchouc. Resserrer les vis.



Porte à droite



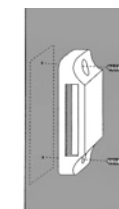
Porte à gauche



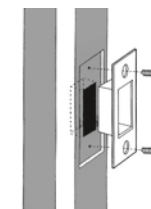
Important : Ne pas fermer la porte avant d'être certain que le code fonctionne bien.

3. Fixation de la gâche

Sélectionner la gâche la mieux adaptée à l'huissierie.



Gâche en applique



Gâche à encastrer