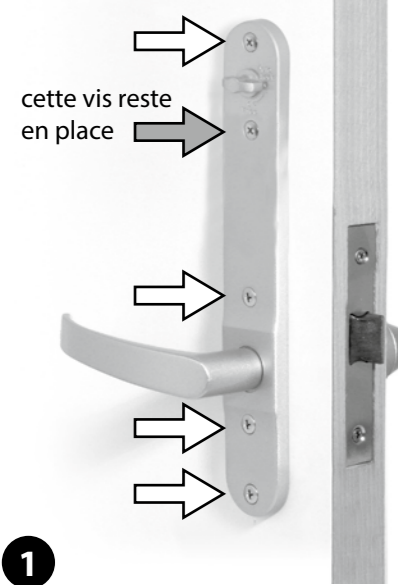
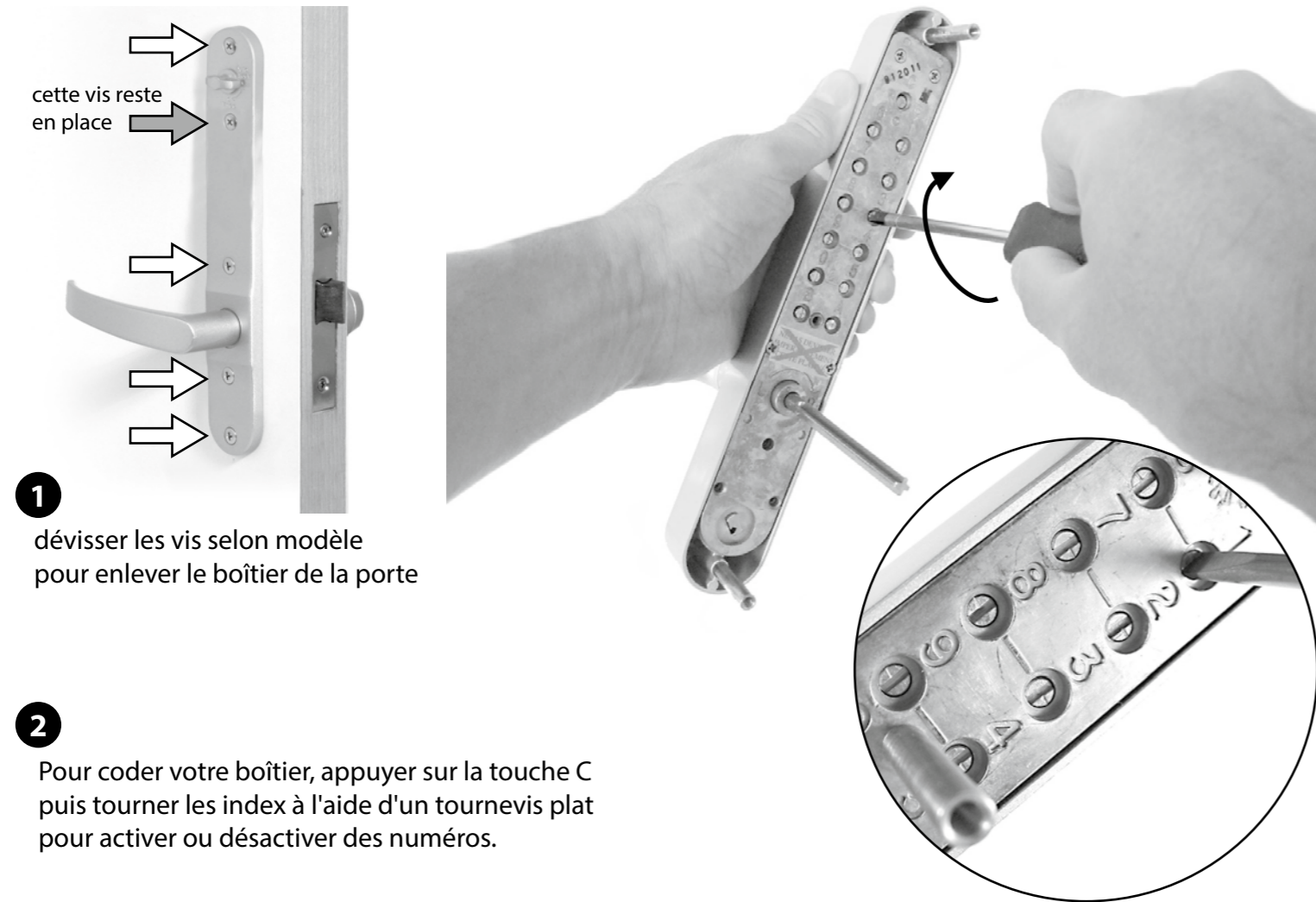


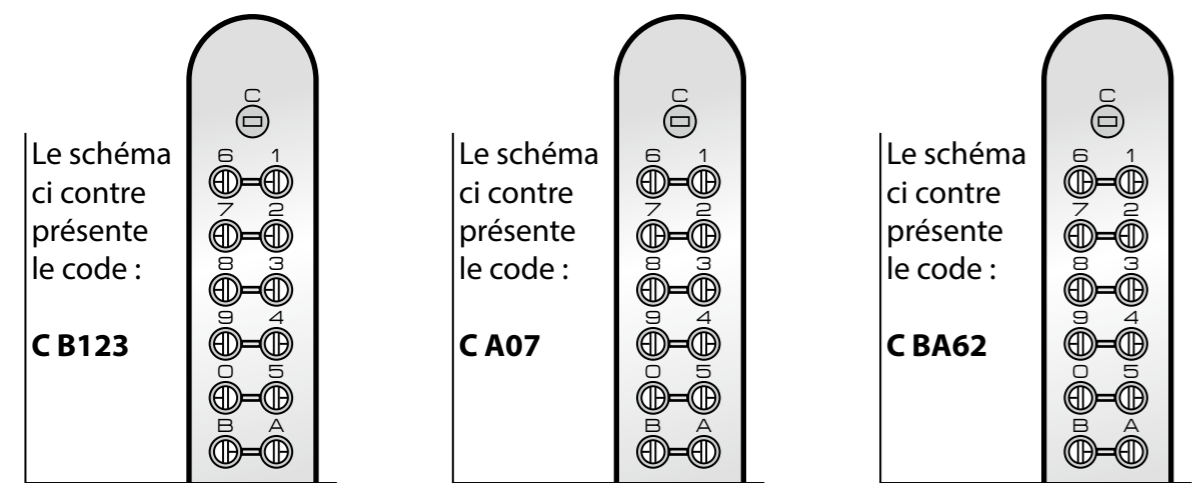
CODE :

## Codage



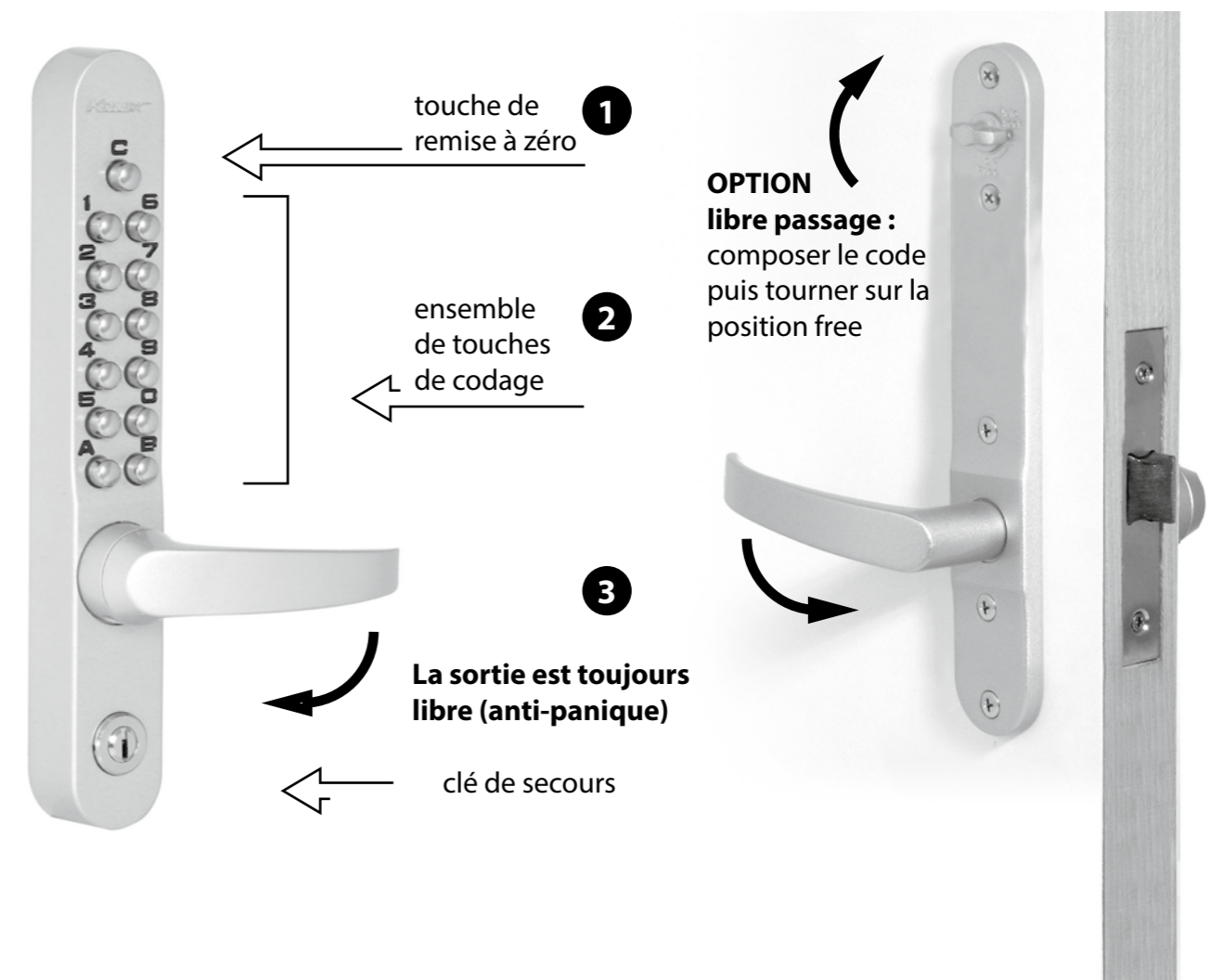
1 dévisser les vis selon modèle pour enlever le boîtier de la porte

2 Pour coder votre boîtier, appuyer sur la touche C puis tourner les index à l'aide d'un tournevis plat pour activer ou désactiver des numéros.

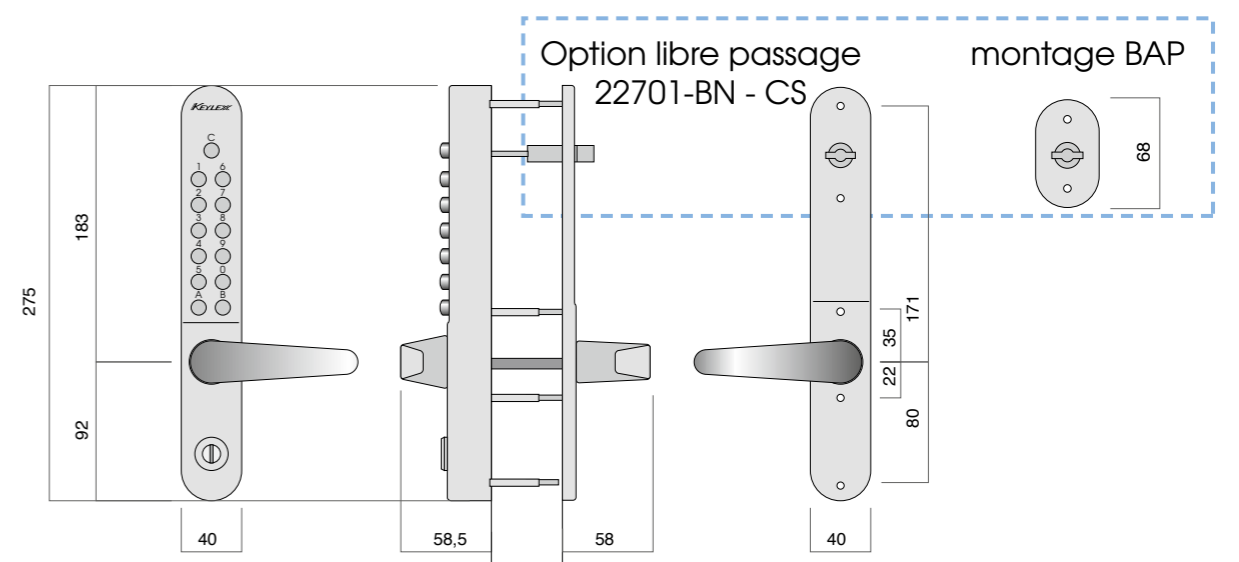


3 Orienter le carré en fonction du sens de la porte puis revisser le boîtier et vérifier le bon fonctionnement de la serrure avant le serrage définitif des vis.

## Mode d'emploi



## dimensions



# Montage

**1** A la livraison la béquille est tournée vers le haut. La première chose à faire est de définir le sens de la porte  
**Sans composer le code, forcer l'orientation de la béquille jusqu'au "CLAC!" en maintenant fermement le boîtier.**

Le sens d'ouverture de la porte se détermine toujours en se plaçant à l'extérieur du local ou de la zone à contrôler. Peu importe si la porte se manœuvre en la poussant ou en la tirant.

**A droite**  
 Une porte est dite **à droite** si les **gonds** sont situés **à droite** de la porte.

**Forcer!**

**2** Remonter la béquille et mettre en place la vis comme indiqué

**3** Orienter le carré en le tournant dans le sens horaire

**A gauche**  
 Une porte est dite **à gauche** si les **gonds** sont situés **à gauche** de la porte.

**Forcer!**

**2** Remonter la béquille et mettre en place la vis comme indiqué

**3** Orienter le carré en le tournant dans le sens anti-horaire

**4** Pour adapter le carré à 8mm utiliser le fourreau en plastique fourni

**5** La vis inférieure du libre-passage (VIS A) se visse directement dans la porte trou ø3 mm.

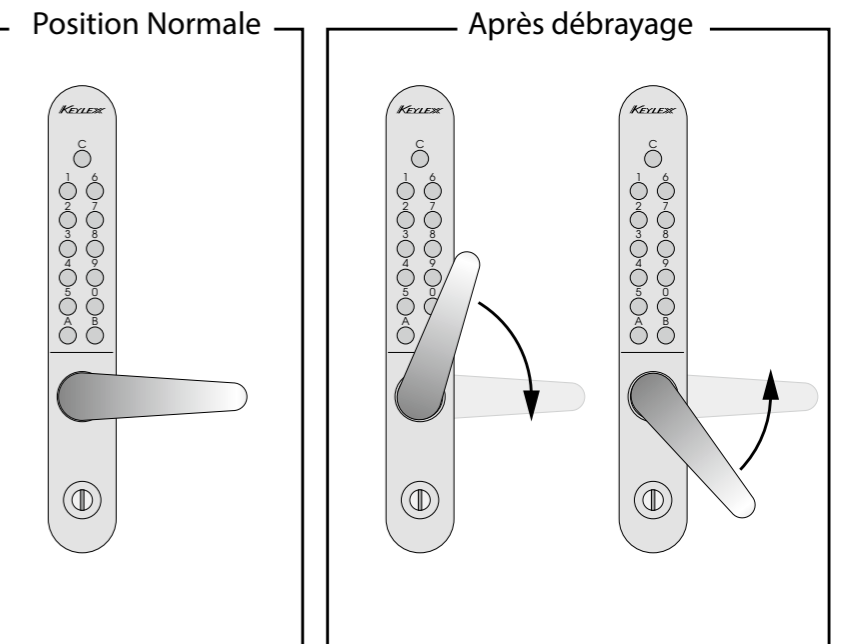
# Débrayage de la béquille



Le débrayage de la poignée est une fonction de sécurité qui permet de préserver la mécanique intérieure si l'on tente de forcer le système

Dans le cas du bouton rond : après débrayage, le bouton est à nouveau prêt à fonctionner

Dans le cas de la béquille : après débrayage, il convient de repositionner la béquille en position normale



# Plan de perçage de la porte

